

KRAFTalm

KITZBÜHELER ALPEN. TIROL.

FACTSHEET: WINTER 2020/21

Die KRAFTalm

Weitsicht seit jeher ins Tal und seit Generationen für Mensch und Natur

Seit über 111 Jahren ist die KRAFTalm Heimat von Familie Hölzl. Der Alpengasthof oberhalb des kleinen Ortes Itter im Brixental war seit jeher für seine Weitsicht ins Tal und die seiner Gastgeber für Mensch und Natur bekannt. Vier Generationen bewirtschafteten Almweiden, Hof und Gasthaus. Seit zwei Jahren schreibt die fünfte Generation, die Schwestern Marion und Evelyn, die Geschichte der KRAFTalm weiter. „Zukunft bringt Veränderung“, so das Kredo. Mit überlieferten Werten, am ursprünglichen Ort, in neuer Gestalt.

Beeindruckende Aussichten und ungezwungener Glanz

Was geblieben ist, sind der freie Blick auf die herausragende Bergwelt zwischen Kitzbüheler Alpen und Wildem Kaiser, die Bergfrische von Wiesen und Almen und die Verbundenheit der Gastgeber zur Region, zur Natur und zu ihren Gästen. „Das bauliche Konzept haben wir vollkommen neugestaltet und dadurch einen Ort moderner Gemütlichkeit geschaffen,“ so Bauherrin Marion Hölzl. Ab Winter 2020/21 präsentiert sich die KRAFTalm mit insgesamt 29 liebevoll gestalteten Zimmern, Lofts und Suiten, einem heimeligen Spa-Bereich inklusive Infinity Panorama-Pool, Seminarräumlichkeiten, kuschelig alpinen Stuben und einer großzügigen Sonnenterrasse. „Was unserer Boutique-Alm Seele verleiht, sind unsere Werte, die wir seit Generationen leben.“ Diese besondere Energie spürt man auf der KRAFTalm nicht nur in Wänden, Böden und Räumen, sondern auch bei Begegnungen mit Familie Hölzl.

Evelyns Alpine Kulinarik

Die neue kulinarischen Ausrichtung trägt die Handschrift von Evelyn Hölzl. Die 25-jährige verbindet ihr meisterliches Können, erlernt bei einigen der besten Köche Österreichs, mit ihrer Leidenschaft zum Genusshandwerk für alpine Kulinarik. Bodenständig, pfiffig – Evelyn entwickelt traditionelle Rezepte aus Österreich und Familiengeheimnisse von Omi Greti weiter und würzt diese mit einem Hauch Zeitgeist. Nur ausgewählte Zutaten kommen hierfür in Frage und diese stammen, soweit es möglich ist, direkt aus der Region. Traditionelle Highlights und innovative Gerichte werden unter Tags serviert, am Abend kreierte Evelyn für die Übernachtungsgäste täglich ein heimatbetontes Genussdinner.

1

KRAFTalm

KITZBÜHELER ALPEN. TIROL.

Ski-In – Ski-Out

Es ist schon etwas ganz Besonderes am frühen Morgen die ersten Spuren in den frischen Schnee zu ziehen. Die KRAFTalm nimmt einen hervorragenden Ausgangspunkt in einem der weitläufigsten Skigebiete der Welt, der SkiWelt Wilder Kaiser - Brixental ein. Von hier aus erreicht man 90 Lifte und Bergbahnen auf 284 Pistenkilometern. Die neu gebaute 10-er Salvista Gondelbahn bringt ihre Gäste von der Talstation in Itter direkt zur KRAFTalm. Von hier aus startet man am besten mit einem gemütlichen Bergfrühstück in der Boutique-Alm.

Zahlen & Fakten

- 29 detailverliebte Zimmer und Suiten
- Familiengeführt in 5. Generation
- Skihütte und Almhotel kombiniert
- direkt an der Mittelstation der neuen Salvista 10er Gondelbahn
- Ski In - Ski Out
- lockere Alm.Kulinarik untertags, mehrgängiges Dinner am Abend
- Alm.Wellness mit Infinity Pool und Panorama Sauna mit Kaiserblick

Beständig, damals wie heute

1909 Kauf der KRAFTalm durch die Familie Stöckl
1968 Ausbau der neuen Gaststube und Unterkünfte
1992 Ausbau der Gästezimmer im 2. Stock
1998 Ausbau der Gästezimmer im 1. Stock
2000 Erneuerung der Küche und des Selbstbedienungs-Bereiches
2000 Erweiterung der Gaststuben durch die Jakob - Stube
2017 Übernahme der KRAFTalm durch Marion Hölzl
2019 kompletter Abriss und Neubau der KRAFTalm
2020 Fertigstellung und Eröffnung der neuen KRAFTalm

KRAFTalm

KITZBÜHELER ALPEN. TIROL.

BILDER

Digitales Bildmaterial: [Dropbox: KRAFTalm Presse](#)



Familie Hölzl
Foto: Defrancesco



Gemütlich Berggipfelblicke genießen
Foto: Defrancesco



Jakob und Christine Hölzl
Foto: Defrancesco



Evelyn Hölzl – die Kulinarikfee im Haus
Foto: Defrancesco



Marion Hölzl – deine Gastgeberin
Foto: Defrancesco



Die Kraftalm mitten in der Skiwelt
Wilder Kaiser Brixental
Foto: Defrancesco



Die neue Kraftalm. Almhotel und
moderne Skihütte



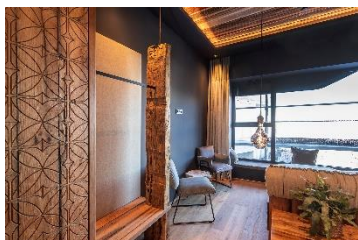
Die Kraftalm. Ein neues Haus, dieselbe
Alm.

KRAFTalm

KITZBÜHELER ALPEN. TIROL.



Zimmer und Suiten im hochwertigen Alpinstil



Detailreiche Verbindung aus Altholz und Naturmaterialien



Gedecktes Farbkonzept für den erholsamen Urlaub

PRESSE KONTAKT

Marion Hölzl

M: +43 664 5577477

E: marion@kraftalm.at