

IRRSINNIC GROSS

SkiWelt Aktuell Winter 2019-20

www.skiwelt.at

Kein Jahr ohne Verbesserungen – kein Jahr ohne Investitionen.



Das **Winterpanorama 2019-20** steht zum Download auf images.skiwelt.at bereit!

Öffnungszeiten Winter 2019-20

Durchgehender Skibetrieb ab **Samstag, 07.12.2019, bis einschließlich Montag, 13.04.2020**

Bei ausreichender Schneelage auch an den Wochenenden davor!

Betriebszeiten der SkiWelt Bergbahnen: Täglich von 08.30 - 16.00 Uhr (einzelne Bahnen und Lifte haben frühere Betriebsschlusszeiten, bitte bedenken Sie dies bei der Routenwahl!) **Noch länger perfektes Skivergnügen:** Ab 25. Jänner 2020 wird der Betriebsschluss von 16.00 Uhr auf 16.30 Uhr verlängert!

IRRSINNIC GROSS**★ IRRSINNIC VIELE INVESTITIONEN****Zinsbergbahn: Irrsinnig zukunftsorientiert**

In der **SkiWelt Brixen** werden **15,5 Mio €** in die neue Zinsbergbahn investiert.

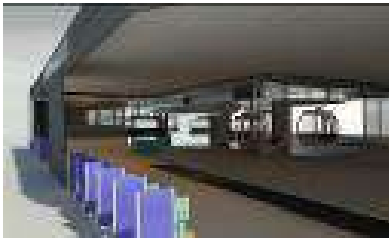
Die erste Hi-Tech 8/10 CGD Kombibahn der SkiWelt!

1987 europaweit als erste Sesselbahn mit Haube gebaut, wird die beliebte Zinsbergbahn nach 32 Betriebsjahren und nicht weniger als 25 Millionen unfallfrei beförderten Wintersportlern erneuert.

- Erste Kombibahn in der SkiWelt Wilder Kaiser - Brixental und den gesamten Kitzbüheler Alpen!
- bestehend aus großzügigen 10er Panoramagondeln sowie bequemsten 8er Sesseln
- Komfortaufhängung, Sitzheizung, Wetterschutzhauben
- Verlängerung der Seilbahn und der Piste um 400m nach oben zur Filzbodenbahn
- eigener Zustieg für Skischulen
- ökologischer Aspekt: Photovoltaikanlage produziert ganzjährig Ökostrom

Die neue Zinsbergbahn wird ab dem Sommer 2020 ganzjährig in Betrieb gehen und somit das Sommerangebot der gesamten Region erneut irrsinnig erweitern und aufwerten!

Fertigstellung: Beginn Winter 2019-20

**Fleidingbahn: Irrsinnig schnell & aussichtsreich!**

In der **SkiWelt Westendorf** werden **15,5 Mio €** in die neue Fleidingbahn investiert.

In 5 Minuten zu SkiWelts höchstem Aussichtserlebnis

Modernste 8er Sesselbahn ersetzt den 3er-Sessellift!

Nach über 12.000.000 Fahrten und 25.000 Betriebsstunden ist am 31.03.2019 Schluss für die 1983 erbaute Fleidingbahn!

Die SkiWelt wartet mit dem nächsten Großprojekt auf und investiert 15,5 Millionen EUR in die neue 8CLD/B Fleidingbahn mit Aussichtserlebnis.

- mehr Komfort, Service & Geschwindigkeit
- Komfortaufhängung, Sitzheizung, Wetterschutzhauben
- Pistenverlängerung für mehr Pistenspaß
- SkiWelts höchstes Aussichtserlebnis
- neue Aussichtsplattform mit 360° Gipfelpanorama vom Wilden Kaiser, über den Großglockner, bis zu den Zillertaler Alpen
- neue Themenwege für inspirative Momente - "Runterkommen und Auftanken am Berg"

SkiWelt Fans aufgepasst! 100 Sessel der alten 3er Fleidingbahn werden günstig, um 250,- EUR pro Stück, bei der Bergbahn Westendorf abgegeben. Schnell kontaktieren!

Fertigstellung: Beginn Winter 2019-20

**IRRSINNIC SCHNEESICHER***

90 BAHNEN UND LIFTE
284 KM PISTENSPASS
77 URIGE HÜTTEN

80 % BESCHNEIBARE PISTEN KM
120 KM KÖNNEN INNERHALB
VON NUR DREI TAGEN SKIFIT
GEMACHT WERDEN!

SkiWelt Wilder Kaiser - Brixental
TEL +43. 5333. 400
office@skiwelt.at
facebook www.facebook.com/SkiWelt

Brixen im Thale, Ellmau, Going
Hopfgarten, Itter, Kelchsau
Scheffau, Söll, Westendorf

Stand: 19.12.2019

IRRSINNIC GROSS**★ IRRSINNIC VIELE INVESTITIONEN****Hexenwasser-Gondelbahn: Irrsinnig komfortabel, familienfreundlich & unterhaltsam**

In der **SkiWelt Söll** werden ca. **16 Mio €** in eine hochmoderne 10er-Gondelbahn investiert.

„Fast so schön wie ein Flug auf dem Hexenbesen“ soll die Fahrt mit der neuen Hexenwasser-Gondel ab Juli 2020 werden.



Damit die Gondelfahrt ins Hexenwasser Söll künftig – Sommer wie Winter - ein echtes Erlebnis wird, haben sich die Bergbahnen Söll dazu entschlossen, die inzwischen über 30 Jahre alte 8er-Gondelbahn bis Juli 2020 durch eine moderne 10er-Gondelbahn zu ersetzen. Besonders an die Familien und die kleinen bis kleinsten Fahrgäste wird dabei gedacht: Für sie soll die Fahrt mit der „Hexenwasser-Gondel“ – so der neue, hinweisgebende Name - wie ein komfortabler Ritt auf dem berühmten Hexenbesen inszeniert werden und unterhaltsame wie informative Geschichten erzählen.

Jede Kabine wird einzeln „verhext“, damit schon mit dem Einstieg in die Gondel das große Hexenwasser-Abenteuer beginnt. Alle Details zum unvergesslichen „Hexenwasser-Ritt“ sollen naturgemäß noch nicht verraten werden. Nur so viel: jede einzelne der insgesamt 72 Gondeln stimmt ihre Gäste in Design bzw. optischer Ausführung auf das Erlebnis am Berg ein.

Fertigstellung: Juli 2020

**Salvistabahn Itter: Irrsinnig viel Qualität!**

Die Qualitätsoffensive in der SkiWelt Hopfgarten-Itter geht weiter und es werden rund **24 Mio €** in die **neue Salvistabahn inkl. Technikzentrum und Speichersee** investiert.

Im Jahr 1986 wurde die Salvistabahn in Itter erbaut – die ersten beiden Jahre als Sessellift, 1989 wurde schließlich eine 4er-Gondelbahn zur Kraftalm errichtet. Im Winter 2019/20 wird diese Bahn die letzte Saison in Betrieb sein und rechtzeitig 2020/21 wird man mit einer topmodernen 10er-Gondelbahn die Kleine Salve erschließen. Die Talstation der neuen Seilbahn befindet sich an derselben Stelle wie die alte Station, die Trassenführung zur Kraftalm wird ebenso dieselbe sein. An der Kraftalm wird eine Mittelstation mit Zu- und Ausstieg errichtet, die neue Bahn wird gesamt um 650 m länger sein.

Im Talstationsgebäude wird die Infrastruktur mit Sportgeschäft, Skiverleih und Skidepot komplett erneuert. Die neue Gondelbahn Salvista wird rechtzeitig zum Beginn der Wintersaison 2020/21 den Betrieb aufnehmen.

Die Attraktivität der neuen Bahn wird durch die Verlängerung des Liftes, der Schaffung von neuen Pisten und auch durch den zukünftig durchgehenden Sommerbetrieb enorm gesteigert werden.

Fertigstellung: Beginn Winter 2020-21

**IRRSINNIC SCHNEESICHER***

90 BAHNEN UND LIFTE
284 KM PISTENSPASS
77 URIGE HÜTTEN

80 % BESCHNEIBARE PISTEN KM
120 KM KÖNNEN INNERHALB
VON NUR DREI TAGEN SKIFIT
GEMACHT WERDEN!

SkiWelt Wilder Kaiser - Brixental
TEL +43. 5333. 400
office@skiwelt.at
facebook www.facebook.com/SkiWelt

Brixen im Thale, Ellmau, Going
Hopfgarten, Itter, Kelchsau
Scheffau, Söll, Westendorf

Stand: 19.12.2019

IRRSINNIC GROSS**FUNPARKS**

www.skiwelt.at/funparks

Insgesamt **drei Funparks** im Herzen der SkiWelt Wilder Kaiser - Brixental bieten ein Freestyle Angebot vom Feinsten! Action und Fun pur für jedermann, vom Anfänger bis zum fortgeschrittenen Rider - alle Fakten über den Big Playground & Mini Playground in der SkiWelt Westendorf und den Intersport Kaiserpark in der SkiWelt Ellmau findet Ihr hier:

**ELLMAU - Kaiserpark**

für Anfänger und Profis, mit Picknick-Table, Boxen, Rails, Roller & Kicker und Chill-Area an der Tanzbodenbahn (99)

**WESTENDORF - boarders playground**

an der Gampenkogelbahn (119), einer der tollsten Funparks in einem Publicpark und einem Propark mit Tables, Jumps Rails, Roller, Funbox und Chill-Area

**WESTENDORF - mini playground**

an der Übungswiese, Familien-Funpark für kleine Rider mit etwas kleineren Obstacles, Wellen, Steilkurven, Jib Boxen und Table

IRRSINNIC SCHNEESICHER*90 BAHNEN UND LIFTE
284 KM PISTENSPASS
77 URIGE HÜTTEN80 % BESCHNEIBARE PISTEN KM
120 KM KÖNNEN INNERHALB
VON NUR DREI TAGEN SKIFIT
GEMACHT WERDEN!SkiWelt Wilder Kaiser - Brixental
TEL +43. 5333. 400
office@skiwelt.at
facebook www.facebook.com/SkiWeltBrixen im Thale. Ellmau. Going
Hopfgarten. Itter. Kelchsau
Scheffau. Söll. Westendorf

Stand: 19.12.2019

IRRSINNIC GROSS**IRRSINNIC VIELE ERLEBNISSE**

www.skiwelt.at/erlebnis

**Skimovie Strecke - SkiWelt Scheffau (Riesenslalom)**

An der Scheffauer Südhang Piste (Nr. 66) befindet sich die BMW Xdrive Cup Skimovie Strecke. Während des Laufs wird man gefilmt und im Ziel angelangt sieht man nicht nur seine persönliche Zeit, sondern jeder erhält einen richtig großen Applaus! Das persönliche Video kann mit der Skipassnummer über die Skiline heruntergeladen oder direkt vor Ort an div. Skiline Terminals angeschaut werden.

**Skimovie Strecke „Red Viper“ - SkiWelt Söll (Ski- & Boardercrossline)**

An der Rinnerabfahrt (46) der SkiWelt Söll gibt es eine Ski- & Boardercrossline mit Zeitmessung - die "Red Viper". Ein besonderes Highlight ist auch die Videoaufzeichnung der Run's via Skimovie. Die Videos können anschließend mit der Skipassnummer über die Skiline heruntergeladen werden!

**Skimovie Strecke - SkiWelt Westendorf**

Die Mini-Cross Line mit Skimovie befindet sich am Mini-Playground in Westendorf: jede Fahrt wird aufgezeichnet, die besten Fahrten kann man mit dem persönlichen Skiline-Code anschauen, herunterladen und natürlich auch versenden!

**ALPENIGLU® Dorf: Zauber-Erlebniswelt aus Eis & Schnee**

Das weiße Dorf aus 18 Iglus hat an der Bergstation in Hochbrixen seinen Standort, wo es auch für Nichtskifahrer perfekt erreichbar ist.

Igluhotel, Restaurant, Bar, Eisausstellung, Sonnen-Lounge – das ALPENIGLU® Dorf ist eine Erlebniswelt mit vielen Facetten. Im Mittelpunkt steht natürlich der Stoff aus dem die Winterträume sind: Eis!



Fondue auf glasklaren Eistischen, Übernachtungen in der Iglu-Suite, coole Drinks aus Eisgläsern und als Highlight die Eiskunst-Ausstellung ICE LAND. Jeden Winter erschaffen internationale Eiskünstler vor Ort ausgefallene Skulpturen zu jährlich wechselnden Themen.

Das ALPENIGLU® Dorf ist eine außergewöhnliche Location und ein idealer Veranstaltungsort für ein Event oder Incentive. Ein großes Angebot an Winteraktivitäten rundet das Angebot für Firmen oder Gruppen ab. www.skiwelt.at/alpeniglu

**„Black Pipe“ - SkiWelt Söll**

Wolltet ihr schon lange mal die Freiheit im Powder spüren? In der SkiWelt Söll wartet eine spezielle Herausforderung auf Euch: Die "Black Pipe" **Freeride-Piste** für erfahrene Skifahrer & Snowboarder! Die Freeride-Strecke verläuft im freien Gelände von der Hohen Salve. Im Steilhang beträgt die Steigung mehr als 80% - eine richtige Herausforderung für alle Adrenalin-Junkies!

IRRSINNIC SCHNEESICHER*90 BAHNEN UND LIFTE
284 KM PISTENSPASS
77 URIGE HÜTTEN80 % BESCHNEIBARE PISTEN KM
120 KM KÖNNEN INNERHALB
VON NUR DREI TAGEN SKIFIT
GEMACHT WERDEN!SkiWelt Wilder Kaiser - Brixental
TEL +43. 5333. 400
office@skiwelt.at
facebook www.facebook.com/SkiWeltBrixen im Thale, Ellmau, Going
Hopfgarten, Itter, Kelchsau
Scheffau, Söll, Westendorf

Stand: 19.12.2019

IRRSINNIG GROSS**Geschwindigkeitsmessstrecken - Brixen, Ellmau und Söll**

Spaß für Jung und Alt! Bei unseren SkiWelt Geschwindigkeits- Messstrecken in Brixen im Thale, Ellmau-Going und Söll kannst du dich mit deinen Freunden messen und austesten, wie schnell du auf deinen Skiern auf dem Weg bist.

**„Hans im Glück“ Skiparcours - SkiWelt Söll**

Der „Hans im Glück“ Skiparcours unterhalb der neuen 10er Erlebnis Gondelbahn Hans im Glück bietet bei Tag und Nacht viel Spaß für unsere Anfänger. Zwei Lines mit viel Abwechslung und spannenden Obstacles wie der Federn Slalom, die Milchkanenwellenbahn oder das Goldklumpen Ski-Boxing warten auf große und kleine Adrenalinjunkies.

**Hexenwelle****"Spaß für Jung und Alt"**

Die Hexenwelle bei der Abfahrt Nr. 46 verbindet Spaß beim Skifahren mit Koordination. Klatsche mit der „Hexe“ ab und düse durch den Hexenbogen. Besonders die Kleinsten werden diese „Erlebnispiste“ sicher nicht nur einmal bezwingen wollen.

Österreichs größtes Nachtskigebiet www.skiwelt.at/nachtskilauf**SÖLL - Österreichs größtes Nachtskigebiet 10 km**

Fünf beleuchtete Abfahrten, eine 8er-Gondelbahn Hochsöll (40), eine 10er-Gondelbahn Hans im Glück (47), eine 6er-Sesselbahn mit Sitzheizung und Haube Hexen6er (45), ein beleuchteter Skiparcours

Mittwoch bis Samstag 18.30 bis 21.30 Uhr, beleuchtete Skipisten bis 21.45 Uhr.

Achtung! Am Abend sind die Tages-, Wochen-, Punkte-, und Saisonkarten NICHT gültig! Nachtskifahren und Nachtrodeln sind in keinem der SkiWelt, Super Ski Card und Tirol Snow Card Tarife inkludiert.

BRIXEN IM THALE

Schusterbühel (17), leicht, zu bestimmten Zeiträumen | **Preis ist im SkiWelt Skipass inkludiert!**

WESTENDORF

Schneeberg (126), leicht, voraussichtlich von 07.01. – 17.03.2020 jeden Dienstag 19.00 bis 21.00 Uhr, beleuchtet bis 21.30 Uhr | **Preis ist im SkiWelt Skipass inkludiert!**

IRRSINNIG SCHNEESICHER*

90 BAHNEN UND LIFTE
284 KM PISTENSPASS
77 URIGE HÜTTEN

80 % BESCHNEIBARE PISTEN KM
120 KM KÖNNEN INNERHALB
VON NUR DREI TAGEN SKIFIT
GEMACHT WERDEN!

SkiWelt Wilder Kaiser - Brixental

TEL +43. 5333. 400

office@skiwelt.at

facebook www.facebook.com/SkiWelt

Brixen im Thale, Ellmau, Going
Hopfgarten, Itter, Kelchsau
Scheffau, Söll, Westendorf

Stand: 19.12.2019

IRRSINNIC GROSS**„RODLER TREFF“ TAG UND NACHT**

www.skiwelt.at/rodeln

**ELLMAU-GOING - Astbergbahn Going (100)**

Verlauf vom Astberg (Going) entweder nach Ellmau oder nach Going,

Länge: 4,5 km, mit fix installierter Beschneiungsanlage und hochmoderner LED Beleuchtung, bei Tag und Nacht geöffnet**Nachtrodeln:** jeden Mittwoch, Donnerstag, Freitag und Samstag von 18.30 bis 21.30 Uhr Abendbetrieb, bis 24.00 Uhr beleuchtet!**Rodelverleih:** Bergbahn Going - Goingsport**SÖLL - Hexenritt**Verlauf von der Bergstation bis zur Talstation, **Länge: 3,8 km**, mit fix installierter Beschneiungsanlage, täglich geöffnet von 8.00 bis 17.00 Uhr.**Nachtrodeln:** Mittwoch bis Samstag 18.30 bis 21.30 Uhr Liftbetrieb, bis 1.00 Uhr beleuchtet!**Rodelverleih:** direkt an der Talstation und Bergstation der Bergbahn Söll**SÖLL - Mondrodelbahn**

Verlauf von der Bergstation Hochsöll über die Stöcklalm zur Talstation,

Länge: 4 km, leicht, mit fixer Beschneiungsanlage und Beleuchtung.

Mittwoch bis Samstag 18.30 bis 21.30 Uhr Liftbetrieb, bis 22.30 Uhr beleuchtet. NUR in der Nacht für Rodler geöffnet. An vier Stationen wird der zunehmende Mond, Vollmond, abnehmende Mond und Neumond dargestellt.

Rodelverleih: direkt an der Talstation und Bergstation der Bergbahn Söll

Achtung! Am Abend sind die Tages-, Wochen-, Punkte-, und Saisonkarten NICHT gültig!! Nachtskifahren und Nachtrodeln sind in keinem der SkiWelt, Super Ski Card und Tirol Snow Card Tarife inkludiert!
Bei Sturm und schlechten Witterungsverhältnissen - KEIN Abendbetrieb!

IRRSINNIC SCHNEESICHER*90 BAHNEN UND LIFTE
284 KM PISTENPASS
77 URIGE HÜTTEN80 % BESCHNEIBARE PISTEN KM
120 KM KÖNNEN INNERHALB
VON NUR DREI TAGEN SKIFIT
GEMACHT WERDEN!

SkiWelt Wilder Kaiser - Brixental

TEL +43.5333.400

office@skiwelt.at

facebook www.facebook.com/SkiWelt

Brixen im Thale, Ellmau, Going

Hopfgarten, Itter, Kelchsau

Scheffau, Söll, Westendorf

Stand: 19.12.2019

IRRSINNIC GROSS**★ IRRSINNIC TOLLE EVENTS****Advent-Wochenende - Ellmi's zauberhafter Bergadvent****06./07. /13. /14./20. & 21.12.2019** von 16.30 bis 22.00 Uhr

Europas höchstgelegenes Weihnachtsland auf 1.555 m: Duftende Lebkuchen, Feuerstellen und ein Pfad durch den Zauberwald – dies sind die Zutaten für einen besinnlichen Bergadvent.

**07. - 08.12. & 13. - 15.12.2019 - SkiWelt WINTEROPENING**

Gemäß dem Motto **Schnee, Spaß und Sound der Extraklasse** wird das WinterOpening 2019 an zwei Wochenenden gefeiert! Live Musik & tolle Unterhaltung auf den SkiWelt Hütten! Wer den ganzen Spaß zum Top Preis mitmachen möchte, trifft mit der SuperSkiWochen-Pauschale inklusive Unterkunft und Skipass ins Weiße. www.skiwelt.at/winteropening

31. Dezember 2019 - SkiWelt Silvesterfeiern

Am 31. Dezember 2019 wird in der SkiWelt Ellmau, Hopfgarten u. Söll Silvester gefeiert! Gondelbetrieb: Hopfgarten & Ellmau von 19.00 bis 02.00 Uhr; Söll: von 18.30 bis 21.30 Uhr & 00:30 - 01:30 Uhr. www.skiwelt.at/silvester

09.01.-26.01.2020 - SkiWelt Pistenparty Wochen

2 Wochen lang Party Stimmung in der gesamten SkiWelt: Täglich Live Musik und DJ's auf den SkiWelt Hütten, perfekte Pistenverhältnisse und irrsinnig tolle Angebote! www.skiwelt.at/pistenpartywochen

07. - 29. März 2020 – Skihütten Gaudi

Schnee, Spaß und kostenloses Skiguiding (Montag bis Freitag)! Im März ist Partystimmung angesagt - Von uriger Volksmusik, DJs und Electro über Jazz und Boogie bis zu Rock und coolen Beats ist für jeden der richtige Sound dabei! www.skiwelt.at/skihuettengaudi

IRRSINNIC SCHNEESICHER*90 BAHNEN UND LIFTE
284 KM PISTENSPASS
77 URIGE HÜTTEN80 % BESCHNEIBARE PISTEN KM
120 KM KÖNNEN INNERHALB
VON NUR DREI TAGEN SKIFIT
GEMACHT WERDEN!

SkiWelt Wilder Kaiser - Brixental

TEL +43. 5333. 400

office@skiwelt.at

facebook www.facebook.com/SkiWeltBrixen im Thale, Ellmau, Going
Hopfgarten, Itter, Kelchsau
Scheffau, Söll, Westendorf

Stand: 19.12.2019

IRRSINNIC GROSS**★ IRRSINNIC PREISWERTE ANGEBOTE****SKIWELT JUNGFAMILIENKARTE - 1 übertragbare Karte für 2 Elternteile mit Kleinkind(ern)**

Die Jungfamilienkarte ist von 3-14 Tagen erwerbbar und kann abwechselnd von einem der beiden Elternteile benutzt werden. Das Angebot ist für Familien mit Kleinkindern bis 3 Jahren gültig (Jg. 2016). www.skiwelt.at/jungfamilienkarte

**SKIWELT FAMILIENSKIWOCHEN - Kinder bis 15 Jahre fahren FREI!**

Die SkiWelt Wilder Kaiser - Brixental wird ihrem Ruf als Familienskigebiet einmal mehr gerecht. **Von 07.12. - 20.12.2019 & 14.03. - 13.04.2020** fahren alle Kinder bis 15 Jahre in der Nebensaison gratis! Einzige Voraussetzung: Kauft ein Elternteil einen SkiWelt Skipass mit einer Gültigkeitsdauer von mind. 3 Tagen, fahren alle Kinder bis 15 Jahre (Jahrgang 2004-2013) im selben Zeitraum frei (ausgenommen Saisonkarten). www.skiwelt.at/kinderfrei

**SUPERSKIWOCHEN 2019/20 - Bis zu 25% Preisersparnis**

Von 07.12.-20.12.2019 & 14.03.-13.04.2020 können Sie mit einer 2 - 14 Tagespauschale von ausgewählten Vermietern besonders günstig in der SkiWelt Wilder Kaiser - Brixental Skifahren. www.skiwelt.at/superskiwochen

MEN'S DAY – jeden Dienstag

Ab **07. Jänner 2020** fahren alle Herren immer dienstags bei Tages – oder Teiltageskarten zum Jugendtarif!

LADIES' DAY – jeden Mittwoch

Ab **08. Jänner 2020** fahren alle Damen immer mittwochs bei Tages – oder Teiltageskarten zum Jugendtarif!

IRRSINNIC FAMILIENFREUNDLICH – SkiWelt Familiensaisonkarte

Die Familiensaisonkarte für die ganze Familie: Kaufen 2 Erwachsene (Eltern) und das älteste Kind (oder Jugendlicher) je eine Saisonkarte, so erhalten alle weiteren Kinder die Saisonkarte kostenlos.

Die „halbe“ Familiensaisonkarte: Kauft 1 Erwachsener (Mutter oder Vater) und das älteste Kind (oder Jugendlicher) je eine Saisonkarte, so erhalten alle weiteren Kinder die Saisonkarte kostenlos.

Die „Kinder“ Familiensaisonkarte: Kaufen die beiden ältesten Kinder oder Jugendlichen je eine Saisonkarte, so erhalten alle weiteren Kinder die Saisonkarte kostenlos.

**IRRSINNIC PRAKTISCH - Ganzjahres Saisonkarte**

Mit einem Aufpreis von EUR 131,00 für Erwachsene, EUR 98,50 für Jugendliche und EUR 65,50 für Kinder die Sommersaisonkarte 2020 ermäßigt kaufen. Dies beinhaltet die unbegrenzte Benützung aller geöffneten Bahnen von Mai - November 2020 inkl. der 7 BergErlebnisWelten der Sommer-Bergbahnen Wilder Kaiser - Brixental, dem gratis Wander- und Bäderbus „KaiserJet“ und der Bonuspartner.

IRRSINNIC SCHNEESICHER*

90 BAHNEN UND LIFTE
284 KM PISTENSPASS
77 URIGE HÜTTEN

80 % BESCHNEIBARE PISTEN KM
120 KM KÖNNEN INNERHALB
VON NUR DREI TAGEN SKIFIT
GEMACHT WERDEN!

SkiWelt Wilder Kaiser - Brixental

TEL +43. 5333. 400

office@skiwelt.at

facebook www.facebook.com/SkiWelt

Brixen im Thale, Ellmau, Going
Hopfgarten, Itter, Kelchsau
Scheffau, Söll, Westendorf

Stand: 19.12.2019

SKIWELT IM ÜBERBLICK

www.skiwelt.at/überblick

284 Pistenkilometer

- 121 **Blaue** Pistenkilometer
- 127 **Rote** Pistenkilometer
- 36 **Schwarze** Pistenkilometer
- 26 **Skirouten**

81 urige Hütten

Alle familiengeführten Hütten & Bergrestaurants sorgen in der gesamten SkiWelt Wilder Kaiser – Brixental mit Speis und Trank für Ihr leibliches Wohl. Rein statistisch gesehen gibt es hier alle 3,3 km die Möglichkeit einzukehren!

90 Bahnen und Lifte

- 21 Übungslifte, 18 Schleplifte
- 16 Sesselbahnen
- 19 kuppelbare Sesselbahnen
- 16 Gondeln
- 147.576 Personen/h können befördert werden!!**

IRRSINNIG schneesicher über 80%

229 beschneibare Pistenkilometer – über **1.700** Schneeerzeuger sorgen in der SkiWelt für 229 beschneibare Pistenkilometer. Davon können rund **120 km** innerhalb von nur 3 Tagen skifit gemacht werden!

Längste Abfahrt

Brixen:	Kandler Alm, Talabfahrt, 5,5 km lang, Höhenunterschied, 1.020 m
Ellmau:	Talabfahrt (80b), Hartkaiser, 4,2 km lang, mittel, 735 m Höhenunterschied
Going:	Astberg (100b), 2,95 km lang, leicht, 469 m Höhenunterschied
Hopfgarten-Itter:	Hohe Salve – Itter, 6 km lang, mittel, 1120 m Höhenunterschied
Scheffau:	Brandstadl Talabfahrt, 6,2 km lang, mittel, 898 m Höhenunterschied
Söll:	Talabfahrt Hohe Salve, Rigi, Kraftalm, Hochsöll (40, 42e) – 7,3 km
Westendorf:	Talabfahrt, 4,6 km lang, mittel, 1.050 m Höhenunterschied

Schwerste Abfahrt

Brixen:	Kaslach Abfahrt, Nr. 1a
Ellmau:	Hartkaiser schwarze Abfahrt, Nr. 80b, 400 m Höhenunterschied
Going:	Astbergbahn Going, Nr. 100 und 100a, schwer, 469 m Höhenunterschied
Scheffau:	Brandstadl, Moderer Abfahrt, Nr. 63, schwer, 898 m Höhenunterschied
Söll:	Hohe Salve Abfahrt Nord, Gipfelabfahrt schwer, Nr. 42, 680 m Höhenunterschied & „Black Eagle“, eine bis zu 75 % steile, präparierte Piste, 1.100 m lang, 300 m Höhenunterschied

Steilste Abfahrt: Alpseite Nr. 112 mit 80 % Gefälle in der SkiWelt Westendorf

Irrsinnig viele Talabfahrten: In der SkiWelt Wilder Kaiser-Brixental gibt es **21 (!) Talabfahrten!**

IRRSINNIG SCHNEESICHER*

90 BAHNEN UND LIFTE
284 KM PISTENSPASS
77 URIGE HÜTTEN

80 % BESCHNEIBARE PISTEN KM
120 KM KÖNNEN INNERHALB
VON NUR DREI TAGEN SKIFIT
GEMACHT WERDEN!

SkiWelt Wilder Kaiser - Brixental
TEL +43. 5333. 400
office@skiwelt.at
facebook www.facebook.com/SkiWelt

Brixen im Thale. Ellmau. Going
Hopfgarten. Itter. Kelchsau
Scheffau. Söll. Westendorf

Stand: 19.12.2019

Rennstrecken nur gegen Reservierung!

Brixen im Thale:	Kälbersalve (2)
Kelchsau:	Hagermoos (37), Hagerjoch (38)
Hopfgarten:	Schernthannbahn (24)
Ellmau-Going:	Almbahn (98)
Scheffau:	Eiberg (67)
Söll:	Keat (43)
Westendorf:	Schneeberg (126), Laubkogel (115), Talkaser (114)

Loipen

148,1 km Langlaufloipen!

Höhenloipe:	an Bergstation Hochbrixen (1), 6EUB - 2,2 km lang
Nachtloipe:	beleuchtet & beschneite Loipe im Dorf in Scheffau - 1,2 km lang

Geschwindigkeitsmessstrecken

Brixen im Thale:	Filzbodenbahn (7)
Ellmau – Going:	Almbahn (98)
Söll:	Rinnerabfahrt (46)

Winterwanderwege

Brixen im Thale:	ab Bergstation 6EUB Hochbrixen (1)
Ellmau-Going:	ab Bergstation Hartkaiser (80) ab Bergstation Astberg (100)
Scheffau:	ab Bergstation 4EUB/8EUB Brandstadl (60/61/62), Rundwanderweg
Söll:	ab Bergstation Hochsöll zum Gasthof Salvenmoos und Talwanderung nach Söll
Hopfgarten-Itter:	Talwanderung nach Hopfgarten (20)
Winter Wanderpass	für 3-6 Tage an allen SkiWelt Einstiegsbahnen erhältlich.

Tiefschnee-/Freeride Gebiete

Westendorf:	Fleiding/ Hamper
Scheffau:	Moderer Route Brandstadl-Talstation nicht präparierte Skiroute
Ellmau:	„White Kögl“-Freeride Piste von der Köglbahn (97)
Söll:	„Black Pipe“-Freerider Piste von der Hohen Salve

IRRSINNIC SCHNEESICHER*90 BAHNEN UND LIFTE
284 KM PISTENSPASS
77 URIGE HÜTTEN80 % BESCHNEIBARE PISTEN KM
120 KM KÖNNEN INNERHALB
VON NUR DREI TAGEN SKIFIT
GEMACHT WERDEN!SkiWelt Wilder Kaiser - Brixental
TEL +43. 5333. 400
office@skiwelt.at
facebook www.facebook.com/SkiWeltBrixen im Thale. Ellmau. Going
Hopfgarten. Itter. Kelchsau
Scheffau. Söll. Westendorf

Stand: 19.12.2019

IRRSINNIG GROSS**SKIBUS - VERBINDUNGEN**

www.skiwelt.at/skibus

Skibusse von Wörgl, Angerberg, Mariastein, Angath, Kirchbichl nach Hopfgarten bzw. Itter

Regelmäßiger Skibus von Wörgl und von allen Orten der Ferienregion Hohe Salve bis Hopfgarten bzw. Itter Salvistabahn sowie in Hopfgarten innerörtlich und Hopfgarten – Kelchsau bzw. Itter innerörtlich.

Skibusse von Wörgl über Hopfgarten, Westendorf, Brixen im Thale bis Kitzbühel

regelmäßiger Skibus von Wörgl bis Kitzbühel, sowie in Westendorf und Brixen im Thale innerörtlich.

Skibus Wilder Kaiser - Going, Ellmau, Scheffau, Söll

Ellmau, Going: Gratis Busverbindung zwischen den Orten Ellmau und Going und von den Talstationen zu den Ortszentren, keine kostenlose Verbindung von Ellmau und Going nach Söll und Scheffau

Söll: Gratis Busverbindung von der Talstation zum Ortszentrum, keine kostenlose Verbindung von Söll nach Scheffau, Ellmau und Going

Scheffau: Gratis Busverbindung von der Talstation zum Ortszentrum, keine kostenlose Verbindung von Scheffau nach Söll, Ellmau und Going

Skibus Ki-West - Pengelstein

Der XPress SkiShuttle verbindet im 10-Minuten-Takt die SkiWelt (Talstation 8er Gondelbahn Ki-West 120) mit Kitzbühel (8er Gondelbahn Pengelstein 1).

**ACHTUNG! Alle Skibusse nur in Skibekleidung und mit gültigem Skipass kostenlos!
Die Fahrzeiten und Haltestellen entnehmen Sie bitte den angeschlagenen Fahrplänen.**

IRRSINNIG SCHNEESICHER*90 BAHNEN UND LIFTE
284 KM PISTENPASS
77 URIGE HÜTTEN80 % BESCHNEIBARE PISTEN KM
120 KM KÖNNEN INNERHALB
VON NUR DREI TAGEN SKIFIT
GEMACHT WERDEN!

SkiWelt Wilder Kaiser - Brixental

TEL +43. 5333. 400

office@skiwelt.at

facebook www.facebook.com/SkiWelt

Brixen im Thale, Ellmau, Going

Hopfgarten, Itter, Kelchsau

Scheffau, Söll, Westendorf

Stand: 19.12.2019

ALLGEMEINE INFORMATIONEN

www.skiwelt.at/kontakt

SkiWelt Wilder Kaiser - Brixental Marketing GmbH

Dorf 84 | 6306 Söll

Tel. +43 5333 400

Fax +43 5333 400-9100

E-Mail office@skiwelt.at

Net. www.skiwelt.at

Facebook www.facebook.com/SkiWelt

6 Bergbahngesellschaften gehören zur SkiWelt Wilder Kaiser - Brixental

<p>Bergbahn Ellmau-Going GmbH & Co KG Tel. +43 (0) 5358 2320 Mail: bergbahnen.ellmau@skiwelt.at</p>	<p>Bergbahn Brixen im Thale AG Tel. +43 (0) 5334 8507-0 Mail: bergbahnen.brixen@skiwelt.at</p>
<p>Bergbahnen Hohe Salve GmbH & Co KG Tel. +43 (0) 5335 2238 Mail: bergbahnen.hopfgarten@skiwelt.at</p>	<p>Berg- & Skilift Hochsöll GmbH & Co KG Tel. +43 (0) 5333 5260 Mail: bergbahnen.soell@skiwelt.at</p>
<p>Bergbahn Scheffau GmbH & Co. KG Tel. +43 (0) 5358 8153 Mail: bergbahnen.scheffau@skiwelt.at</p>	<p>Bergbahnen Westendorf GmbH Tel. +43 (0) 5334 2000 Mail: bergbahnen.westendorf@skiwelt.at</p>

3 Tourismusverbände gehören zur SkiWelt Wilder Kaiser - Brixental

Die Kontakte und Orte

<p>Tourismusverband Wilder Kaiser A-6352 Ellmau</p> <p>Tel. +43 505090 Fax: +43 50509-55 E-Mail office@wilderkaiser.info www.wilderkaiser.info</p> <p>Orte Ellmau, Going, Scheffau, Söll</p>	<p>Tourismusverband Kitzbüheler Alpen - Brixental A-6365 Kirchberg in Tirol</p> <p>Tel. +43 57507 2000 Fax: +43 57507 2190 E-Mail info@kitzbuehel-alpen.com www.kitzbuehel-alpen.com</p> <p>Orte Brixen im Thale, Kirchberg, Westendorf</p>	<p>Tourismusverband Kitzbüheler Alpen – Hohe Salve A-6361 Hopfgarten</p> <p>Tel. +43 57507 7000 Fax: +43 57507 7020 E-Mail info@hohe-salve.com www.hohe-salve.com</p> <p>Orte Hopfgarten, Itter, Kelchsau, Wörgl, Angath, Angerberg, Kirchbichl, Mariastein</p>
--	---	---

IRRSINNIG SCHNEESICHER*

90 BAHNEN UND LIFTE
284 KM PISTENSPASS
77 URIGE HÜTTEN

80 % BESCHNEIBARE PISTEN KM
120 KM KÖNNEN INNERHALB
VON NUR DREI TAGEN SKIFIT
GEMACHT WERDEN!

SkiWelt Wilder Kaiser - Brixental

TEL +43. 5333. 400

office@skiwelt.at

facebook www.facebook.com/SkiWelt

Brixen im Thale, Ellmau, Going
Hopfgarten, Itter, Kelchsau
Scheffau, Söll, Westendorf

Stand: 19.12.2019